

Pracowniczy Ośrodek Maszynowy w Augustowie Sp. z o.o.

16-300 Augustów; ul. Tytoniowa 4
tel. 087 643 34 76; faks 087 643 20 63

**Пневматический транспортер
всасывающе - нагнетательный**

(диаметр труб 160 мм)

T 207/1 PKWiU: 29.22.17-10.20

T 207/2 PKWiU: 29.22.17-10.20

T 207/3 PKWiU: 29.22.17-10.20

**Инструкция по обслуживанию
Каталог запчастей**

(Перевод оригинальной инструкции)

№ заводской

Знак КJ

ИЗДАНИЕ II

Augustów 2015 г.

Каталог запчастей

Запчасти для транспортёров Т 207/1; Т 207/2; Т207/3 можно заказывать бес посредственно у производителя, которым является: **ООО «Pracowniczy Ośrodek Maszynowy w Augustowie»** или у представителя.

Заказывая запчасти надо представить:

- точный адрес заказчика,
- точный адрес получателя,
- тип транспортёра, заводской номер и год продукции,
- название и номер запчастей в каталоге.

КАТАЛОГ ЗАПЧАСТЕЙ

Таблица 1: Транспортёр всасывающе - нагнетательный

Таблица 2. Шасси

Таблица 3. Дозатор комплектный

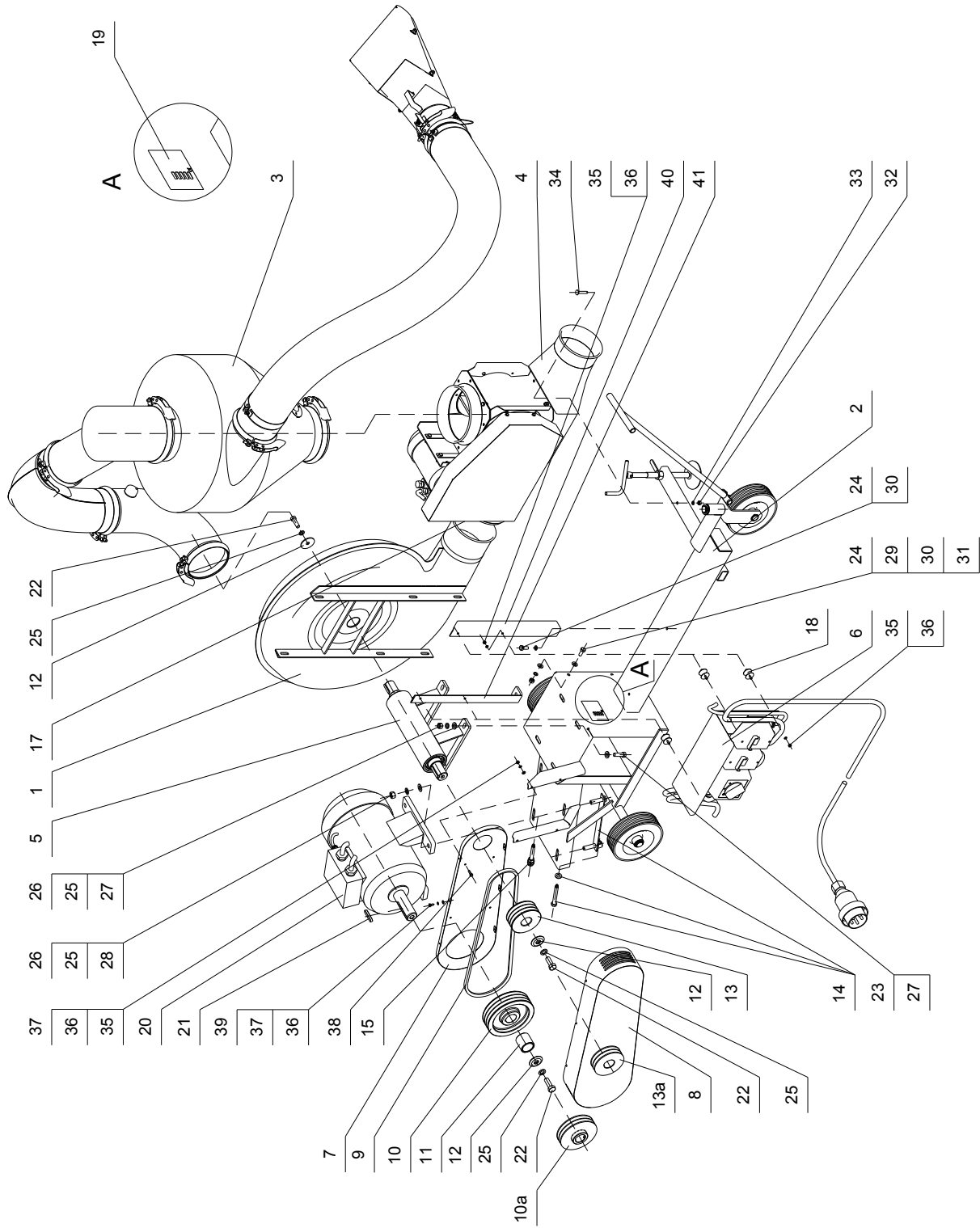
Таблица 4. Всасывающая система

Таблица 5. Состав подшипников

Таблица 6. Электрическая инсталляция –Т207/1

Таблица 6 а. Электрическая инсталляция –Т207/2

Таблица 6 б. Электрическая инсталляция –Т207/3



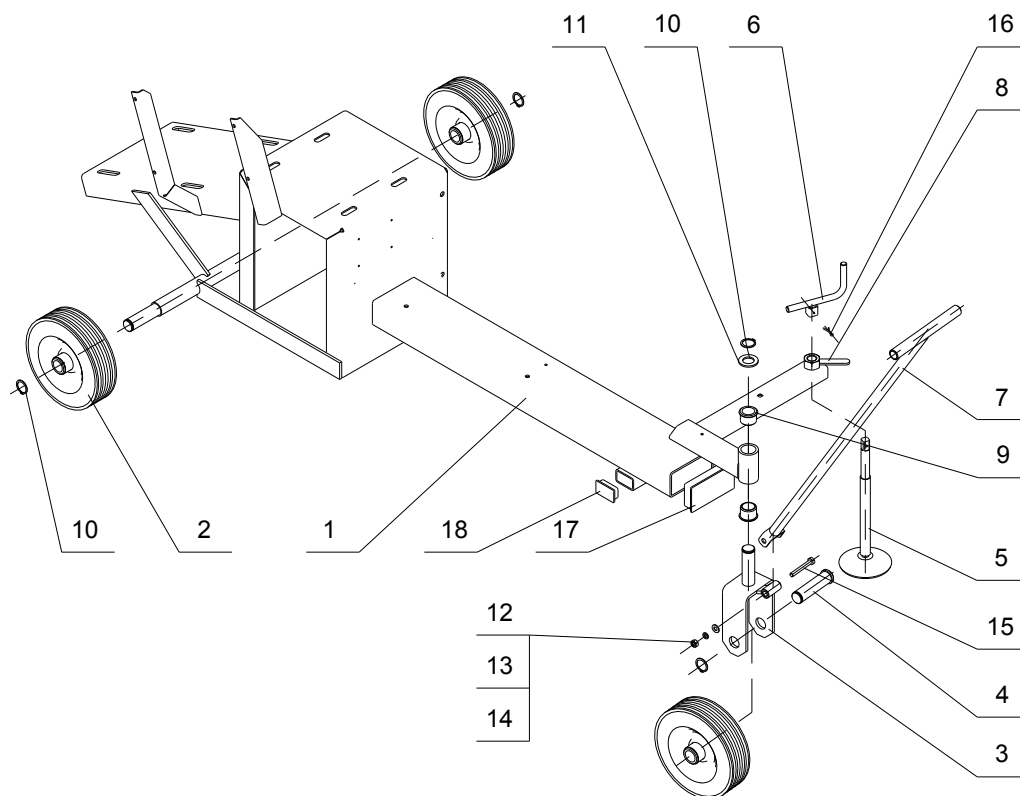
ТРАНСПОРТЁР ВСАСЫВАЮЩЕ-НАГНЕТАТЕЛЬНЫЙ Т 207/1; Т 207/2; Т207/3

ТАБЛИЦА 1

| Поз. на рис. | Название частей | Номер каталога или номер нормы | Количество шт. | Замечания |
|--------------|-----------------------------------|--------------------------------|----------------|------------------|
| 1 | Вентилятор | 7207/01-00-000/2 | 1 | |
| 2 | Шасси | 7207/51-00-000/1 | 1 | |
| 3 | Всасывающая система | - | 1 | Смотр: Таб.4 кат |
| 4 | Дозатор комплектный | 7207/04-00-000/1 | 1 | |
| 5 | Состав подшипников | 7207/31-02-000/2 | 1 | |
| 6 | Электрическая инсталляция | - | 1 | Смотр: Таб.6 кат |
| 7 | Стена | 7207/31-00-100/1 | 1 | |
| 8 | Защита привода | 7115/00-00-100 | 1 | |
| 9 | Клиновый ремень SPA1557 | PN-ISO 4148 | 3 | Т 207/1 |
| 9 | Клиновый ремень SPA1532 | PN-ISO 4148 | 3 | Т 207/2 |
| 9 | Клиновый ремень SPA1468 | PN-ISO 4148 | 2 | Т 207/3 |
| 10 | Ременный шкив Dp-180 | 7207/20-00-004/1 | 1 | Т 207/1, Т 207/2 |
| 10а | Ременный шкив двигателя (Dp-140) | 7207/50-00-001 | 1 | Т 207/3 |
| 11 | Втулка двигателя | 7207/20-00-005/1 | 1 | Т 207/1, Т 207/2 |
| 12 | Подкладка Dz52 | 7378/01-00-004 | 3 | |
| 13 | Ременный шкив Dp-125,4 | 7207/20-00-001/4 | 1 | Т 207/1 |
| 13 | Ременный шкив Dp-112 | 7207/31-00-005/3 | 1 | Т 207/2 |
| 13а | Ременный шкив Dp-112 | 7207/50-00-002 | 1 | Т 207/3 |
| 14 | Натяжитель I | 7207/50-02-000 | 1 | |
| 15 | Натяжитель II | 7207/50-03-000 | 1 | |
| 17 | Хомут Ø 160 | 7378/07-00-000/1 | 1 | |
| 18 | Соединитель эластический вогнутый | - | 4 | 2xM6; ф32x21 |
| 19 | Табличка | - | 1 | |
| 20 | Двигатель 11кВт, | | 1 | Т 207/1 |
| 20 | Двигатель 15кВт, | | 1 | Т 207/2 |
| 20 | Двигатель 7,5кВт | | 1 | Т 207/3 |
| 21 | Шпунт 12×8×94 | PN-/M-85505 | 1 | |
| 22 | Болт M12×40 | PN-/M-82105 | 3 | |
| 23 | Болт M12×30 | PN-/M-82105 | 4 | |
| 24 | Болт M10×25 | PN-/M-82030 | 6 | |
| 25 | Подкладка пру. 12,2 | PN-/M-82105 | 11 | |
| 26 | Гайка M12 | PN-/M-82144 | 8 | |
| 27 | Подкладка круг. 13 | PN-/M-82030 | 8 | увеличенная |
| 28 | Подкладка 13 | PN-/M-82005 | 4 | |
| 29 | Подкладка круг. 10,5 | PN-/M-82030 | 8 | увеличенная |
| 30 | Подкладка спрун.10,2 | PN-/M-82008 | 6 | |
| 31 | Гайка M10 | PN-/M-82144 | 4 | |
| 32 | Гайка M8 | PN-/M-82144 | 2 | |
| 33 | Подкладка спрун. 8,2 | PN-/M-82008 | 2 | |
| 34 | Болт Z M8×45 | PN-/M-82406 | 2 | |
| 35 | Гайка M6 | PN-/M-82144 | 12 | |
| 36 | Подкладка пру. 6,1 | PN-/M-82008 | 18 | |
| 37 | Подкладка 6,4 | PN-/M-82005 | 10 | |
| 38 | Болт M6×20 | PN-/M-82105 | 7 | |
| 39 | Болт M6×12 | PN-/M-82105 | 6 | |
| 40 | Консоль правая | 7207/31-01-302 | 1 | |
| 41 | Консоль левая | 7207/31-01-303 | 1 | |

ШАССИ

5

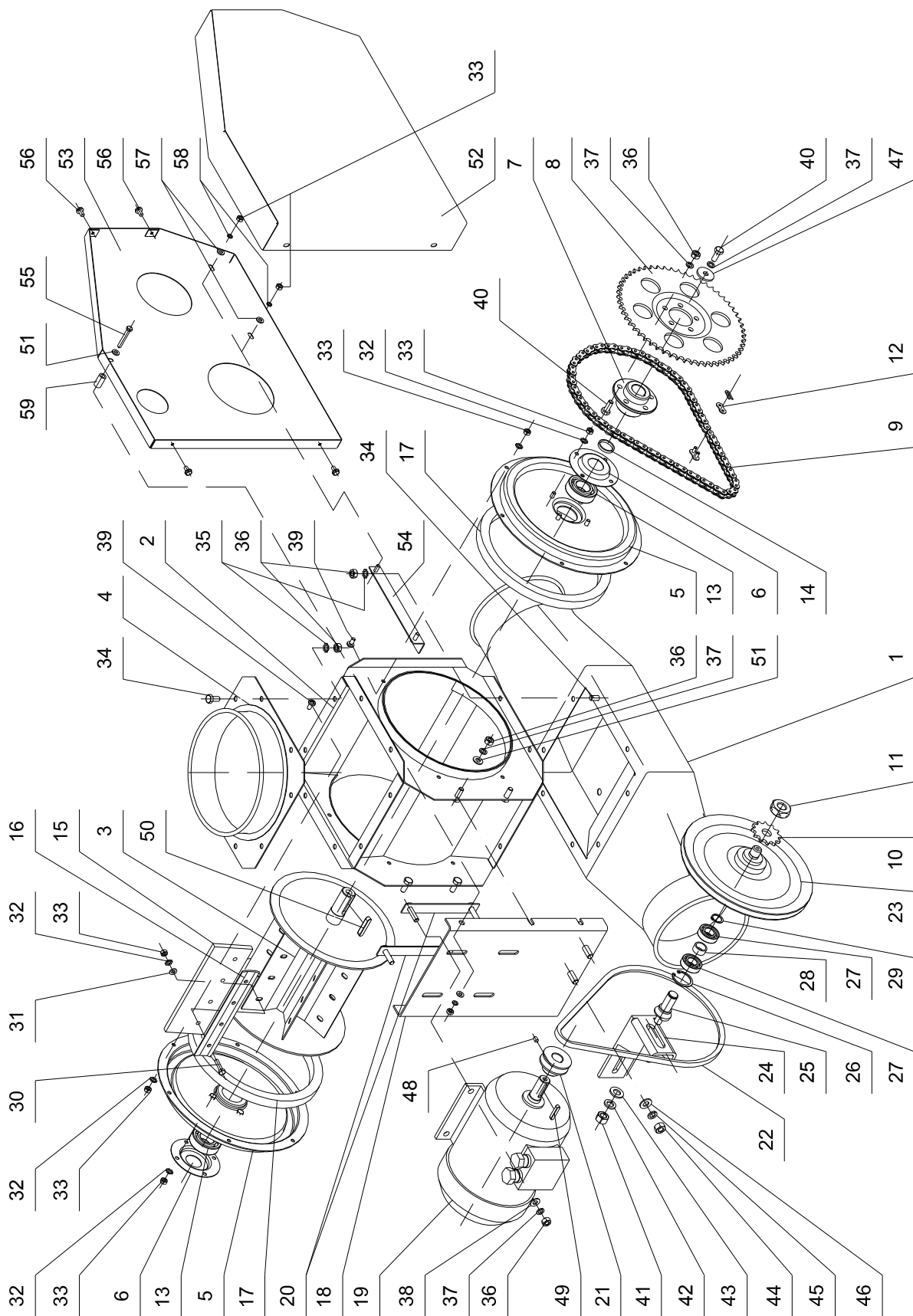


ШАССИ № кат. 7207/51-00-000/1

ТАБЛИЦА 2

| Поз. На рис. | Название частей | Номер каталога или номер нормы | Количество шт. | Замечания |
|--------------|------------------------------------|--------------------------------|----------------|-----------|
| 1 | Рама | 7207/51-01-000/1 | 1 | |
| 2 | Ездовое колесо 60NN/25 | - | 3 | |
| 3 | Обойма колеса | 7207/02-02-000/2 | 1 | |
| 4 | Шкворень | 7207/02-00-001 | 1 | |
| 5 | Стопка | 7206/51-04-000 | 1 | |
| 6 | Вороток стопки | 7206/51-12-000/1 | 1 | |
| 7 | Ручка | 7207/02-03-000 | 1 | |
| 8 | Блокада стопки | 7207/02-00-003 | 1 | |
| 9 | Втулка | 7206-31-05-003 | 2 | |
| 10 | Перстень Z25 | PN-/M-85111 | 4 | |
| 11 | Подкладка Ø 25,5 | 7207/02-00-002 | 1 | |
| 12 | Гайка M10 | PN-/M-82144 | 1 | |
| 13 | Подкладка пру. 10,2 | PN-/M-82008 | 1 | |
| 14 | Подкладка 10,5 | PN-/M-82005 | 1 | |
| 15 | Болт M10×80 | PN-/M-82101 | 1 | |
| 16 | Шплинт 3×25 | PN-EN 1234 | 1 | |
| 17 | Вставка трубы прямоугольной 120x60 | id 88363 | 1 | |
| 18 | Вставка трубы прямоугольной 50x30 | id 88362 | 2 | |

ДОЗАТОР КОМПЛ.



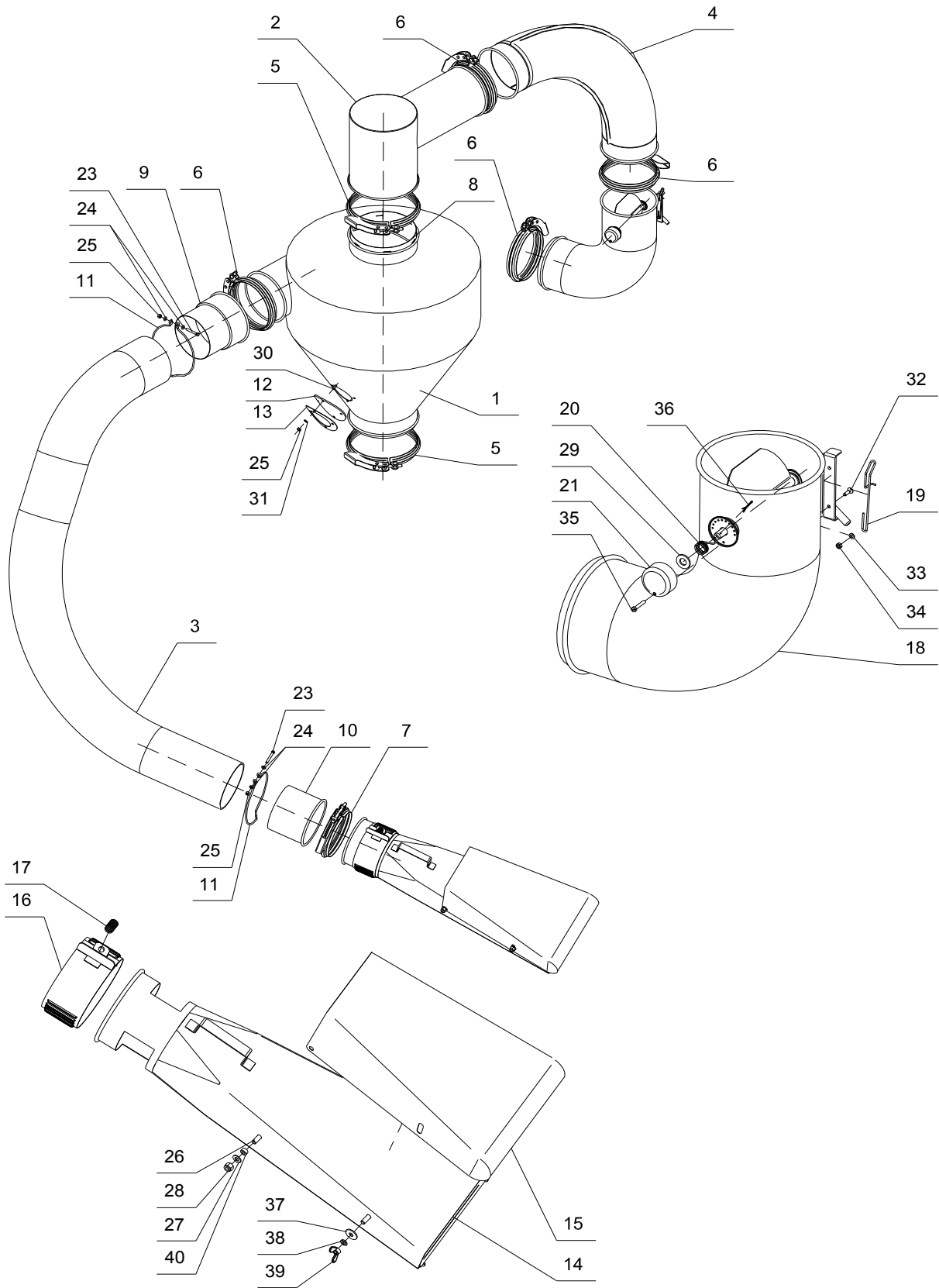
ДОЗАТОР КОМПЛ. № кат. 7207/13-00-000

ТАБЛИЦА 3

| Поз. на рис. | Название частей | Номер каталога или номер нормы | Количество шт. | Замечания |
|--------------|-------------------------|--------------------------------|----------------|-------------|
| 1 | Труба дозатора | 7207/08-00-000/1 | 1 | |
| 2 | Корпус дозатора | 7207/04-01-000/1 | 1 | |
| 3 | Ротор | 7207/04-02-000/1 | 1 | |
| 4 | Крышка дозатора | 7207/04-08-000 | 1 | |
| 5 | Крышка боковая | 7207/04-03-000/1 | 2 | |
| 6 | Крышка | 7207/04-00-003/1 | 2 | |
| 7 | Втулка комплектная | 7207/04-06-100/1 | 1 | |
| 8 | Цепное колесо z-56 | - | 1 | |
| 9 | Цепь 083 PZ | PN-М-84168 | 1 | 36 звенов |
| 10 | Цепное колесо z-12 | - | 1 | |
| 11 | Гайка | 7207/04-05-002 | 1 | |
| 12 | Скоба цепная | - | 1 | |
| 13 | Подшипник 6205-2RS | PN-М-86100 | 2 | |
| 14 | Дистанционная подкладка | 7207/04-00-006/1 | 1 | |
| 15 | Уплотняющий ремень | 7207/04-00-002/1 | 6 | |
| 16 | Прижимная планка | 7207/04-00-001/1 | 6 | |
| 17 | Прокладка | 7207/04-10-000 | 2 | |
| 18 | Основа двигателя | 7207/04-04-001/1 | 1 | |
| 19 | Двигатель 0,55кВт | - | 1 | |
| 20 | Держатель болта | 7207/04-09-000 | 2 | |
| 21 | Ременный шкив Dp-45 | 7207/04-00-007 | 1 | |
| 22 | Клиновый ремень Z-850 | PN-М-85201 | 1 | |
| 23 | Ременный шкив компл. | 7207/04-05-000 | 1 | |
| 24 | Консоль компл. | 7207/04-01-101/1 | 1 | |
| 25 | Ось натяжителя | 7207/04-05-001 | 1 | |
| 26 | Перстень W 35 | PN-М-85111 | 1 | |
| 27 | Подшипник 6003-2RS | PN-М-86100 | 2 | |
| 28 | Дистанционная втулка | 7207/04-05-003 | 1 | |
| 29 | Перстень Z17 | PN-М-85111 | 1 | |
| 30 | Болт М6×25 | PN-М-82105 | 24 | |
| 31 | Подкладка 6,4 | PN-М-82005 | 24 | |
| 32 | Подкладка 6,4 | PN-М-82024 | 44 | зубчатая |
| 33 | Гайка М6 | PN-М-82144 | 44 | |
| 34 | Болт М8×16 | PN-М-82105 | 16 | |
| 35 | Подкладка 8,4 | PN-М-82024 | 16 | зубчатая |
| 36 | Гайка М8 | PN-М-82144 | 29 | |
| 37 | Подкладка спрун. 8,2 | PN-М-82008 | 14 | |
| 38 | Подкладка 8,4 | PN-М-82005 | 4 | |
| 39 | Винт М6×12 | PN-М-82202 | 12 | |
| 40 | Болт М8×20 | PN-М-82105 | 6 | |
| 41 | Гайка М12 | PN-М-82144 | 1 | |
| 42 | Подкладка спрун. 12,2 | PN-М-82008 | 1 | |
| 43 | Подкладка кругл. 13 | PN-М-82030 | 2 | увеличенная |
| 44 | Гайка М10 | PN-М-82144 | 2 | |
| 45 | Подкладка спрун. 10,2 | PN-М-82008 | 2 | |
| 46 | Подкладка кругл. 10,5 | PN-М-82030 | 2 | увеличенная |
| 47 | Подкладка А9 | PN-М-82019 | 1 | |
| 48 | Винт зажимной М6×10 | PN-М-82273 | 1 | |
| 49 | Шпунт А 6×6×30 | PN-М-85005 | 1 | |
| 50 | Шпунт А 8×7×40 | PN-М-85005 | 1 | |
| 51 | Подкладка кругл. 8,4 | PN-М-82030 | 4 | увеличенная |
| 52 | Защита | 7207/04-07-200 | 1 | |
| 53 | Внутренняя стена | 7207/04-07-100 | 1 | |
| 54 | Соединитель защиты | 7207/04-07-300 | 1 | |

| | | | | |
|----|----------------------|----------------|---|--|
| 55 | Болт М6х40 | PN-/M-82101 | 1 | |
| 56 | Винт М6х10 | DIN 7500D | 4 | |
| 57 | Подкладка 6,4 | PN-/M-82005 | 2 | |
| 58 | Подкладка пруж. 6,1 | PN-/M-82008 | 2 | |
| 59 | Дистанционная втулка | 7207/04-07-007 | 1 | |

ВСАСЫВАЮЩАЯ СИСТЕМА

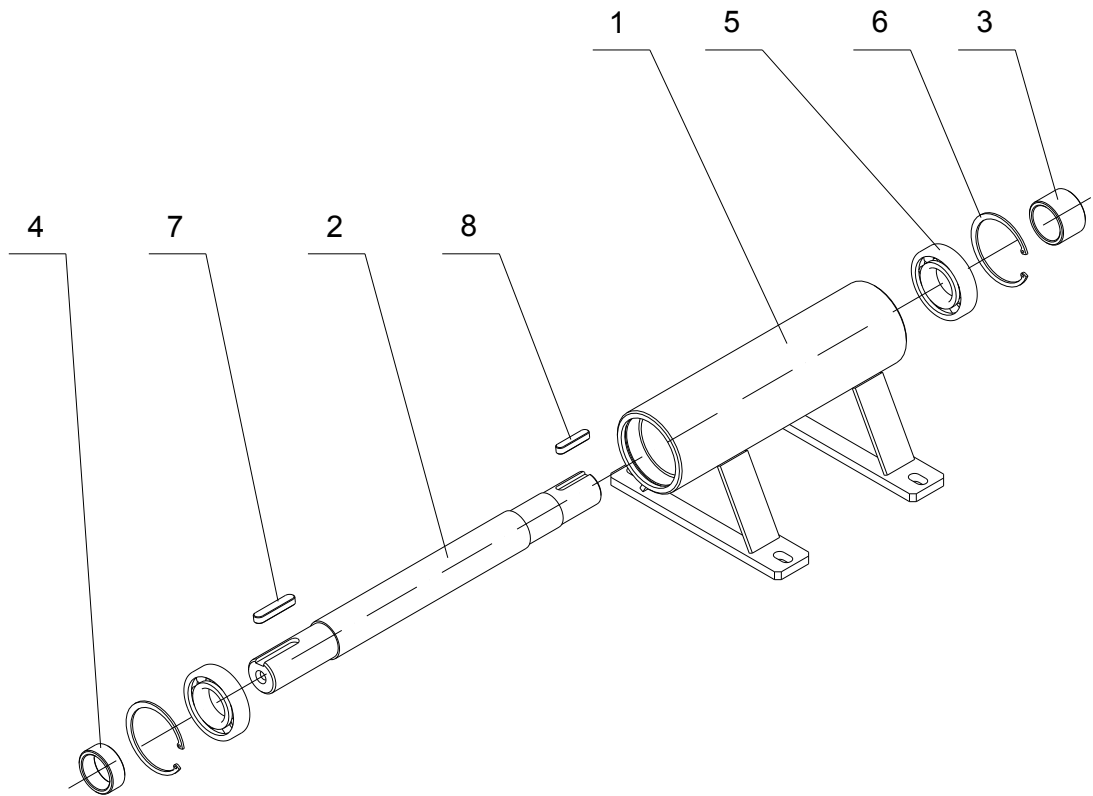


ВСАСЫВАЮЩАЯ СИСТЕМА

ТАБЛИЦА 4

| Поз. на рис. | Название частей | Номер каталога или номер нормы | Количество шт. | Замечания |
|--------------|--------------------------------------|--------------------------------|----------------|------------------------|
| 1 | Циклон | 7207/03-00-100 | 1 | |
| 2 | Коллектор | 7207/06-00-100 | 1 | |
| 3 | Эластический шланг Ø 150; длина 3,2м | - | 1 | ПВХ или полиуретановый |
| 4 | Колено соединительное | 7207/00-00-200 | 1 | |
| 5 | Хомут Ø200 | 7207/07-00-000 | 2 | |
| 6 | Хомут Ø160 | 7378/07-00-000/1 | 4 | |
| 7 | Хомут Ø150 | 7207/05-03-000 | 1 | |
| 8 | Ситовой ковш | 7207/03-01-000/1 | 1 | |
| 9 | Переходник | 7207/05-02-000 | 1 | |
| 10 | Наконечник Ø150 | 7207/05-01-109 | 1 | |
| 11 | Зажимной хомут | 7449/09-00-100 | 2 | |
| 12 | Глазок | 7207/03-00-008 | 1 | |
| 13 | Рама глазка | 7207/03-00-007 | 1 | |
| 14 | Сопло | 7207/05-01-100/5 | 1 | |
| 15 | Защита сопла | 7207/05-01-200/3 | 1 | |
| 16 | Заслонка | 7207/05-01-400 | 1 | |
| 17 | Пружина | 30054 | 1 | |
| 18 | Колено с клапаном | 7207/06-03-000 | 1 | |
| 19 | Блокада | 7207/06-03-004/1 | 1 | |
| 20 | Пружина | 7207/06-03-007/1 | 1 | |
| 21 | Крышка | 7207/06-03-006 | 1 | |
| 23 | Болт М6×25 | PN-/M-82105 | 2 | |
| 24 | Подкладка 6,4 | PN-/M-82005 | 4 | |
| 25 | Гайка М6 | PN-/M-82144 | 8 | |
| 26 | Болт М8×25 | PN-/M-82105 | 2 | |
| 27 | Подкладка 8,4 | PN-/M-82005 | 2 | |
| 28 | Гайка М8 | PN-/M-82175 | 2 | |
| 29 | Подкладка 10,5 | PN-/M-82005 | 1 | |
| 30 | Болт М6×16 | PN-/M-82105 | 4 | |
| 31 | Подкладка 6,4 | PN-/M-82024 | 4 | зубчатая |
| 32 | Винт М4×14 | PN-/M-82207 | 1 | |
| 33 | Подкладка 4,3 | PN-EN ISO 7093 | 1 | увеличенная |
| 34 | Гайка М4 | PN-/M-82144 | 1 | |
| 35 | Винт М4×25 | PN-/M-82215 | 1 | |
| 36 | Шплинт 2×20 | PN-/M-82001 | 1 | |
| 37 | Подкладка 8-200 HV | PN-EN ISO 7093 | 2 | увеличенная |
| 38 | Подкладка пруж. Z 8,2 | PN-M-82008 | 2 | |
| 39 | Гайка М8-4 | PN-M-82439 | 2 | |
| 40 | Втулка | 7207/05-01-110 | 2 | |

СОСТАВ ПОДШИПНИКОВ

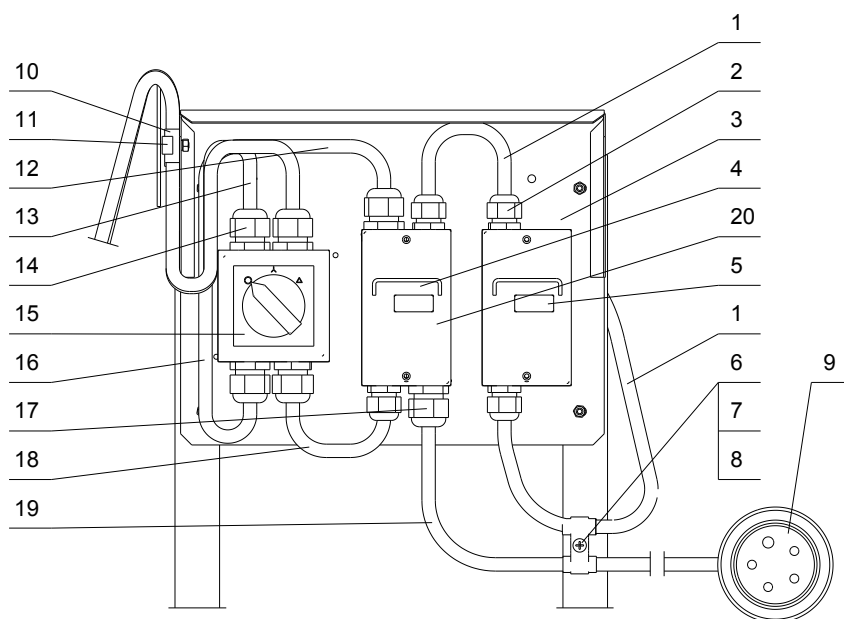


СОСТАВ ПОДШИПНИКОВ № кат. 7207/31-02-000/2

ТАБЛИЦА 5

| Поз. на рис. | Название частей | Номер каталога или номер нормы | Количество шт. | Замечания |
|--------------|-----------------------|--------------------------------|----------------|-----------|
| 1 | Втулка вала | 7207/31-02-100/6 | 1 | |
| 2 | Вал | 7207/31-02-001/3 | 1 | |
| 3 | Втулка | 7207/31-02-002/1 | 1 | |
| 4 | Дистанционная втулка | 7207/34-02-003/1 | 1 | |
| 5 | Подшипник 6208 2RS-C3 | PN-/M-86100 | 2 | |
| 6 | Перстень W80 | PN-/M-85111 | 2 | |
| 7 | Шпунт А 12×8×56 | PN-/M-85005 | 1 | |
| 8 | Впуст А10×8×45 | PN-/M-85005 | 1 | |

ЭЛЕКТРИЧЕСКАЯ ИНСТАЛЪЯЦИЯ Т207/1

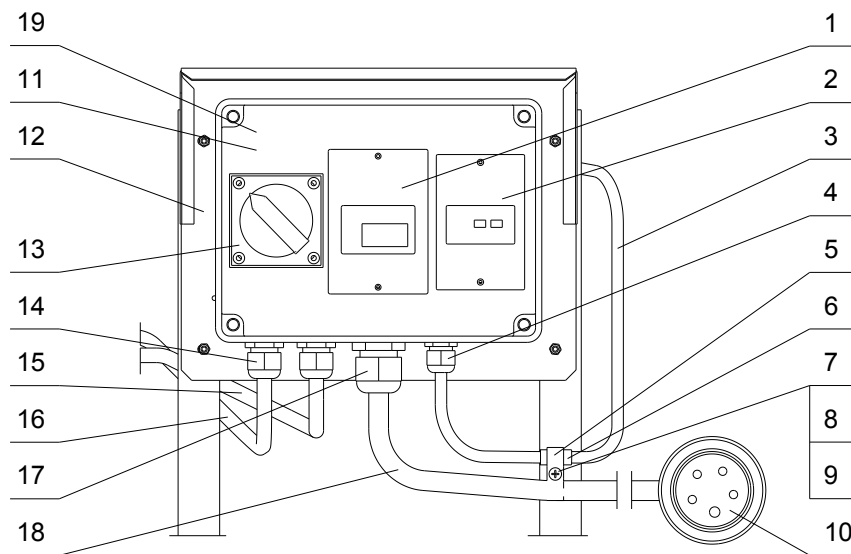


ЭЛЕКТРИЧЕСКАЯ ИНСТАЛЪЯЦИЯ

ТАБЛИЦА 6

| Поз. на рис. | Название частей | Номер каталога или номер нормы | Количество шт. | Замечания |
|--------------|---|--------------------------------|----------------|-----------------------------------|
| 1 | Провод дозатора | 7207/30-01-003/1 | 1 | |
| 2 | Дроссель Pg 16IP-65 | | 4 | |
| 3 | Защита выключателей | 7207/31-01-300/3 | 1 | |
| 4 | Выключатель двигателя объём 19-25А UV (220V). В корпусе IP-55 | Mbs 32 | 1 | |
| 5 | Выключатель двигателя объём 1,0-1,6А UV (400V). В корпусе IP-55 | Mbs 32 | 1 | |
| 6 | Винт М6х16 | PN-/M-82202 | 2 | |
| 7 | Подкладка спруж. 6,1 | PN-/M-82008 | 2 | |
| 8 | Гайка М6 | PN-/M-82144 | 2 | |
| 9 | Вилка PCE 32А 3Р+РЕ+N, IP-67 | - | 1 | |
| 10 | Трубка | | 4 | |
| 11 | Скобель | 7206/52-00-001 | 2 | |
| 12 | Провод двигателя I | 7207/30-01-006 | 1 | |
| 13 | Привод двигателя | 7207/01-05-001/1 | 1 | |
| 14 | Дроссель PG 21 IP-65 | | 4 | |
| 15 | Разсоединитель звезда /треугольник | - | 1 | |
| 16 | Провод короткий | 7207/30-01-002/2 | 1 | |
| 17 | Дроссель PG 25 IP-65 | | 2 | |
| 18 | Провод короткий I | 7207/30-01-005 | 1 | |
| 19 | Питательный провод | 7207/30-01-001/2 | 1 | |
| 20 | Быстрый предохранитель 0,5А (5х20) PBF в корпусе PBF | | 1 | Внутри корпуса выключателя Mbs 32 |

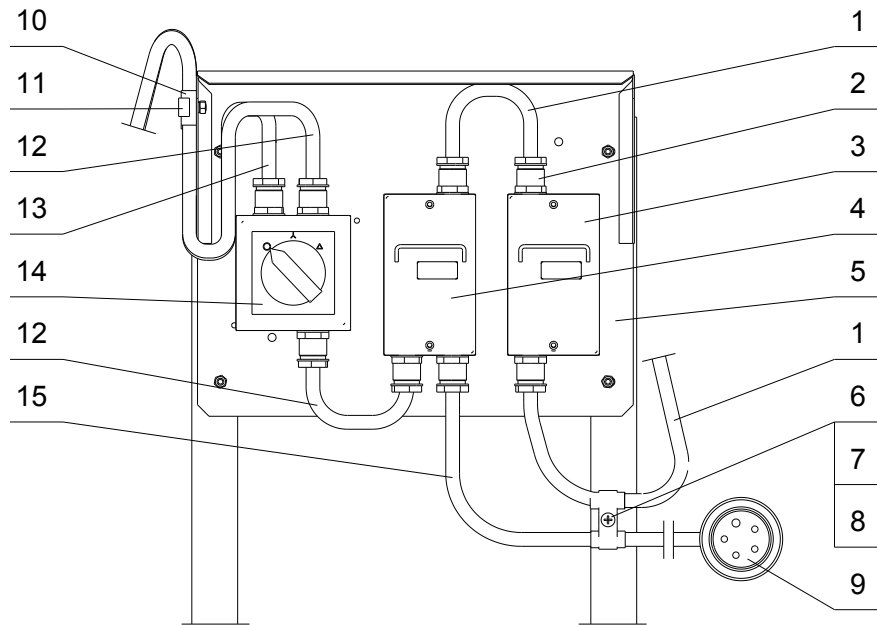
ЭЛЕКТРИЧЕСКАЯ ИНСТАЛЪЯЦИЯ T207/2



ЭЛЕКТРИЧЕСКАЯ ИНСТАЛЪЯЦИЯ

ТАБЛИЦА 6а

| Поз. на рис. | Название частей | Номер каталога или номер нормы | Количество шт. | Замечания |
|--------------|--|--------------------------------|----------------|----------------|
| 1 | Выключатель двигателя; 24-32А; UV (230V). В корпусе Mbs 32 P/T | Mbs 32 | 1 | |
| 2 | Выключатель двигателя; zakres 1,0-1,6А; UV (400V). В корпусе Mbs 32 P/T | Mbs 32 | 1 | |
| 3 | Провод дозатора | 7207/30-01-003/1 | 1 | |
| 4 | Дроссель Pg16 IP-65 | | 1 | |
| 5 | Скоба | 7206/52-00-001 | 1 | |
| 6 | Трубка | | 1 | |
| 7 | Винт М6х16 | PN-/M-82202 | 2 | |
| 8 | Подкладка пруж.. 6,1 | PN-/M-82008 | 2 | |
| 9 | Гайка М6 | PN-/M-82144 | 2 | |
| 10 | Вилка PCE 63А 3P+PE+N, IP-67 | - | 1 | |
| 11 | Накладной корпус IP-65 | | | 300x220x120 |
| 12 | Защита выключателей | 7207/31-01-300/3 | 1 | |
| 13 | Разсоединитель звезда /треугольник 4G63-12-US1, 63А | | | tablicowy |
| 14 | Дроссель PG 21 IP-65 | | 2 | |
| 15 | Привод двигателя | 7207/30-05-001/1 | 1 | |
| 16 | Привод двигателя I | 7207/30-01-006 | 1 | |
| 17 | Дроссель PG 29 IP-65 | | 1 | |
| 18 | Питательный провод | 7207/30-01-001/3 | 1 | |
| 19 | Быстрый предохранитель 0,5А (5x20) PBF в корпусе PBF | | 1 | Внутри коробки |

ЭЛЕКТРИЧЕСКАЯ ИНСТАЛЪЯЦИЯ Т207/3**ЭЛЕКТРИЧЕСКАЯ ИНСТАЛЪЯЦИЯ****ТАБЛИЦА 66**

| Поз. на рис. | Название частей | Номер каталога или номер нормы | Количество шт. | Замечания |
|--------------|--|--------------------------------|----------------|-----------|
| 1 | Провод дозатора | 7207/30-01-003/1 | 1 | |
| 2 | Дроссель Рg16 IP-65 | | 8 | |
| 3 | Выключатель двигателя 1,0-1,6А; UV (400V). В корпусе IP-55 | Mbs 32 | 1 | |
| 4 | Выключатель двигателя 11-16А; UV (400V). В корпусе IP-55 | Mbs 32 | 1 | |
| 5 | Защита выключателей | 7207/31-01-300/3 | 1 | |
| 6 | Винт М6х16 | PN-/M-82202 | 2 | |
| 7 | Подкладка спруж. 6,1 | PN-/M-82008 | 2 | |
| 8 | Гайка М6 | PN-/M-82144 | 2 | |
| 9 | Вилка PCE 16А 3Р+РЕ+N, IP-67 | - | 1 | |
| 10 | Трубка | | 4 | |
| 11 | Скобель | 7206/52-00-001 | 2 | |
| 12 | Провод двигателя | 7207/52-00-002 | 1 | |
| 13 | Провод короткий | 7207/52-00-001 | 1 | |
| 14 | Разсоединитель звезда /треугольник 4G25-12-РК, 25А | - | 1 | |
| 15 | Питающий привод | 7378/21-05-001 | 1 | |

Бланк строгой отчётности

ГАРАНТИЙНЫЙ ЛИСТ

На: *транспортёр всасывающе - нагнетательный T 207/1; T 207/2; T207/3 (ненужный вычеркнуть)*

название машины – выполняет продавец

символ № заводской год изготовления

.....

Дата продажи (прописью: месяц).....20.... года

выполняет продавец во время продажи машины

.....

Дата исполнения первого запуска и обучения потребителя в сфере безопасного обслуживания и эксплуатации машины.

.....

Дата и подпись потребителя

Дата, печать и подпись продавца

.....

Знак КЖ

Производитель даёт гарантию на 12 месяцев то даты продажи.

1) На территории Польши гарантию производит : POM Augustów Sp. z o.o.
ul. Tytoniowa 4, 16-300 Augustów
tel. (087) 643 34 78; fax. (087) 6436718

2) Гарантийное обслуживание за границей от имени производителя выполняет продавец:

Название продавца:.....

выполняет продавец

Адрес продавца.....

выполняет продавец

.....

подпись и печать продавца

Во время рекламации надо показать гарантийный лист.

ВНИМАНИЕ ПРИОБРЕТАТЕЛИ! Покупатель машины должен точно посмотреть Гарантийный Лист и отказаться его принимать, когда он некомплектный или имеет какие либо поправки.

Если не был произведен первый запуск и не было обучения потребителя в сфере безопасности обслуживания и принципы эксплуатации подтверждающие подписью продавца и потребителя вызовет потерю гарантии.

ОБЩИЕ ПРИНЦИПЫ ГАРАНТИЙНОГО ПОСТУПАНИЯ

1. Гарантия охватывает недостатки и повреждения возникшие из-за вины производителя в следствии дефекта материала, плохой обработки или монтажа.

Представляя гарантию производитель обязуется к :

- а) бесплатному ремонту рекламационного оборудования,
- б) поставке потребителю бесплатно новых, правильно сделанных частей,
- в) возмещения расходов ремонта и расходов стоимости рабочей силы и возврат понесенных транспортных расходов.

2. Гарантия не охватывает частей и агрегатов, повреждение которых возникло в результате нормального использования.

3. Рекламацию оборудования потребитель вносит непосредственно к исполнителю гарантийного обслуживания, адрес которого находится в гарантийном листе или к продавцу, у которого купили машину. Продавец обязан тогда сразу передать внесенную рекламацию исполнителю гарантийного обслуживания.

4. Потребитель должен внести рекламацию немедленно, не позднее чем 14 от дня возникновения повреждения.

5. Исполнитель гарантийного обслуживания должен немедленно рекламацию разрешить не позднее чем в течение 14 дней.

6. Гарантия подвергается удлинению за время которое оборудование было в гарантийном ремонте.

7. Производитель не считает рекламации в счёт гарантии, если произведены в машине какие-то ремонты и технические изменения без знания производителя, несоответственно складировано, консервировано и ведена неправильная эксплуатация.

8. Потребитель, если полагает, что отрицательное разрешение внесённой рекламации является неправильным, он может внести к продавцу требование повторного рассмотрения дела с участием эксперта.

9. В делах неурегулированных данными принципами используется Гражданский Кодекс

10. Гарантия не выключает уполномочия покупателя относительно к продавцу возникающих с несогласия товара с договором.

11. Для сохранения прав гарантийных, потребитель (оператор) должен пройти обучение с области безопасного обслуживания и принципы эксплуатации. Обучение проводится продавцом при первом запуске машины. В случае передачи машины другому лицу, продавец обязан сделать обучение для этого лица.

12. Заметка о продолжение гарантии:

- гарантию продолжается до дня.....

(дата, подпись, печать)

- гарантию продолжается до дня.....

(дата, подпись, печать)

- гарантию продолжается до дня.....

(дата, подпись, печать)

РЕКЛАМАЦИОННЫЙ ТАЛОН №4.....
название изделия

заводской №.....

дата покупки.....

подпись и печать пункта продажи

№ рекламации протокола.....

Гарантия продолжена дня.....

Выполненный с обеих сторон талон надо
прислать к производителю вместе с рекламац. протоколом**РЕКЛАМАЦИОННЫЙ ТАЛОН №1**.....
название изделия

заводской №.....

дата покупки.....

подпись и печать пункта продажи

№ рекламации протокола.....

Гарантия продолжена дня.....

Выполненный с обеих сторон талон надо
прислать к производителю вместе с рекламац. протоколом**РЕКЛАМАЦИОННЫЙ ТАЛОН №3**.....
название изделия

заводской №.....

дата покупки.....

подпись и печать пункта продажи

№ рекламации протокола.....

Гарантия продолжена дня.....

Выполненный с обеих сторон талон надо
прислать к производителю вместе с рекламац. протоколом**РЕКЛАМАЦИОННЫЙ ТАЛОН №2**.....
название изделия

заводской №.....

дата покупки.....

подпись и печать пункта продажи

№ рекламации протокола.....

Гарантия продолжена дня.....

Выполненный с обеих сторон талон надо
прислать к производителю вместе с рекламац. протоколом

Машина технически исправна после
ремонта – получил

дня20.....г.

.....
подпись *потребителя*

Машина технически исправна после
ремонта – получил

дня20.....г.

.....
подпись *потребителя*

Машина технически исправна после
ремонта – я получил

дня20.....г.

.....
подпись *потребителя*

Машина технически исправна после
ремонта – я получил

дня20.....г.

.....
подпись *потребителя*